



執行長 王照允

Johnny@iHealth.com.tw

0917-111873



About iHealth :

2010 成立台灣健康宅配科技股份有限公司
資本額新台幣五百萬元

2012 日商SMS投資併iHealth
(東京證券市場一部上市公司)

2014/06 簽約合作之安養機構約500家

創業三大初衷：

1. 推動健康照護及資訊平等
2. 創造藥師專業發揮舞台
3. 協助政府推動醫療、長照衛生福利政策

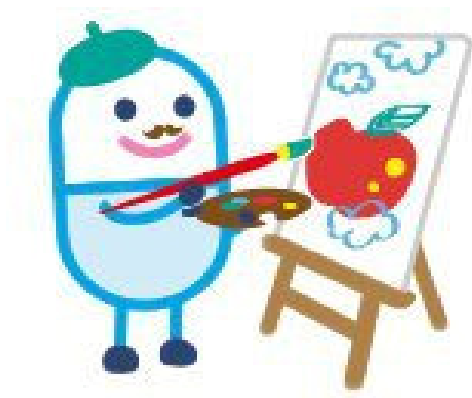
高齡化社會的標準是什麼？

高齡化社會

≥ 65yr 7%以上
(台灣1993)

高齡社會

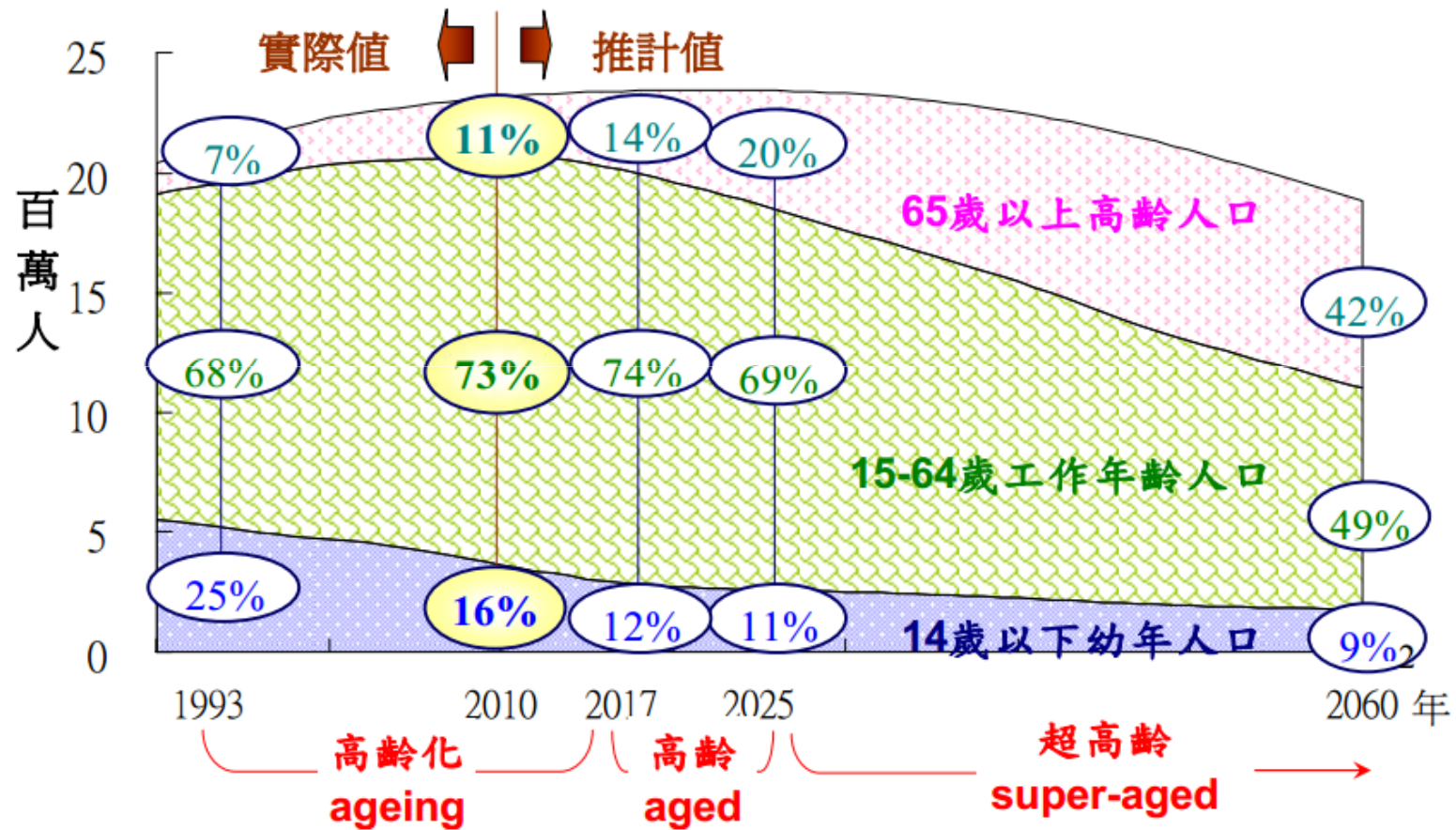
≥ 65yr 14%以上
(台灣2017)



超高齡社會

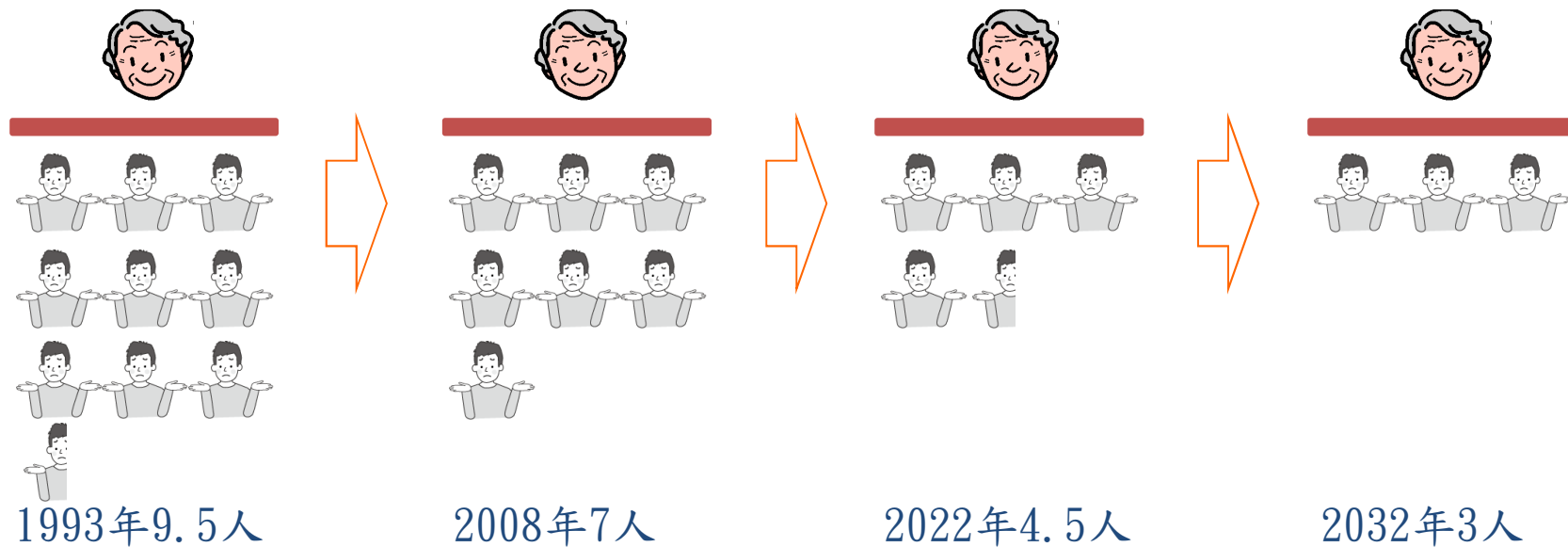
≥ 65 yr 20%以上
(台灣2025)

台灣高齡人口趨勢圖



亞洲國家高齡化的特徵是老齡少子化速度快，尤其是台灣

高齡化 7% \longrightarrow 20% (超高齡),
瑞典用 70 年
日本用 35 年
台灣只要 32 年



快速進入高齡社會的主因

- 1945年第二次世界大戰結束
- 戰後嬰兒潮
- 2015年陸續步入65歲
- 台灣每年增加30 多萬老人，新生兒只有？萬



快速的高齡化會帶來政策和經濟的挑戰，失控時可能帶來一些社會問題

醫療費不足

長照人員不足

孤獨死的增加

中年家庭負荷
急增



醫務人員疲勞
不堪

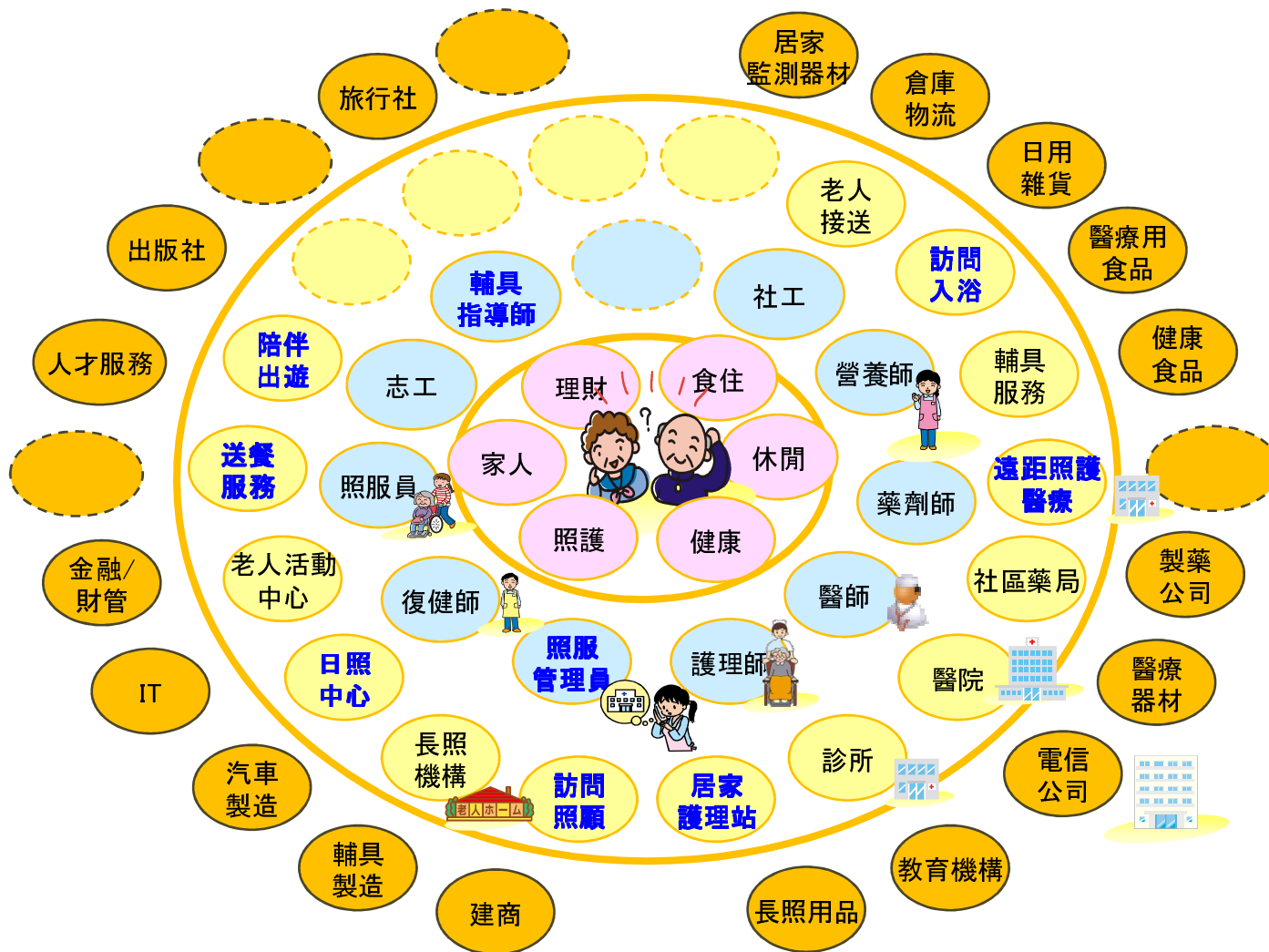
長照費用不足

勞動人口減少，
經濟長期衰退

失智老人的
照顧成難題

勞退負擔增加
，稅金提高

醫院人滿為患



iHealth 團隊簡介：

30名夥伴

12名藥師 (4名 碩士學歷)

學經歷：

6名 醫學中心藥師

5名 社區藥局藥師

2名 藥廠藥師

1名 診所藥師

3名 國際衛生外交經驗



2013042201AD278

臺大醫院總院門診處方箋
慢性病連續處方箋

帳號碼

【修改-1】



領藥處：總院一樓藥局A窗口

第一次領藥號：

姓名：

處方日期：2013/04/22

醫院代號：0401180014

健保卡就醫序號：

就醫日期：

就醫科別：內科部

出生日期(民國年)：

病歷號：

診斷：

帳號：

● 共 8 種藥 免部分負擔代碼及原因：A12西醫，一般 過敏紀錄：無

藥品名稱及規格(含量·劑型)	途徑	用量	用法	總數量	健保碼	給藥日份
健 01 Aldactone 25 mg/tab (Spironolactone)	PO	1 tab	QD	28 tab	B0226101G0	28天
健 02 6.25 DILATREND 6.25 mg/tab (Carvedilol)	PO	1 tab	BID	56 tab	B022071100	28天
健 03 Diovan FC 160 mg/tab (Valsartan)	PO	1/4 tab	QD	7 tab	B023374100	28天
健 04 Cordarone 200 mg/tab (Amiodarone HCl)	PO	1 tab	BID	56 tab	B014822100	28天
健 05 Sigmart 5 mg/tab (Nicorandil)	PO	1 tab	BID	56 tab	B020991100	28天
健 06 Plavix 75 mg/tab (Clopidogrel)	PO	1 tab	QD	28 tab	B022932100	28天
G. 對aspirin無法耐受，且身體狀況無法忍受內視鏡或消化道X光攝影檢查者(如中風，心肌梗塞之高齡患者或長期臥床等患者)。						
健 07 Ezetrol 10 mg/tab (Ezetimibe)	PO	1 tab	BID	28 tab	B024058100	28天

三種方法 傳送處方箋



傳真



電話



電腦



藥局收到處方箋，與病患聯絡



藥師到府用藥指導與說明

藥師親自宅配

再次確認藥物

藥師備藥與調劑

專業藥師
走出調劑台
深入家中服務

健康平等



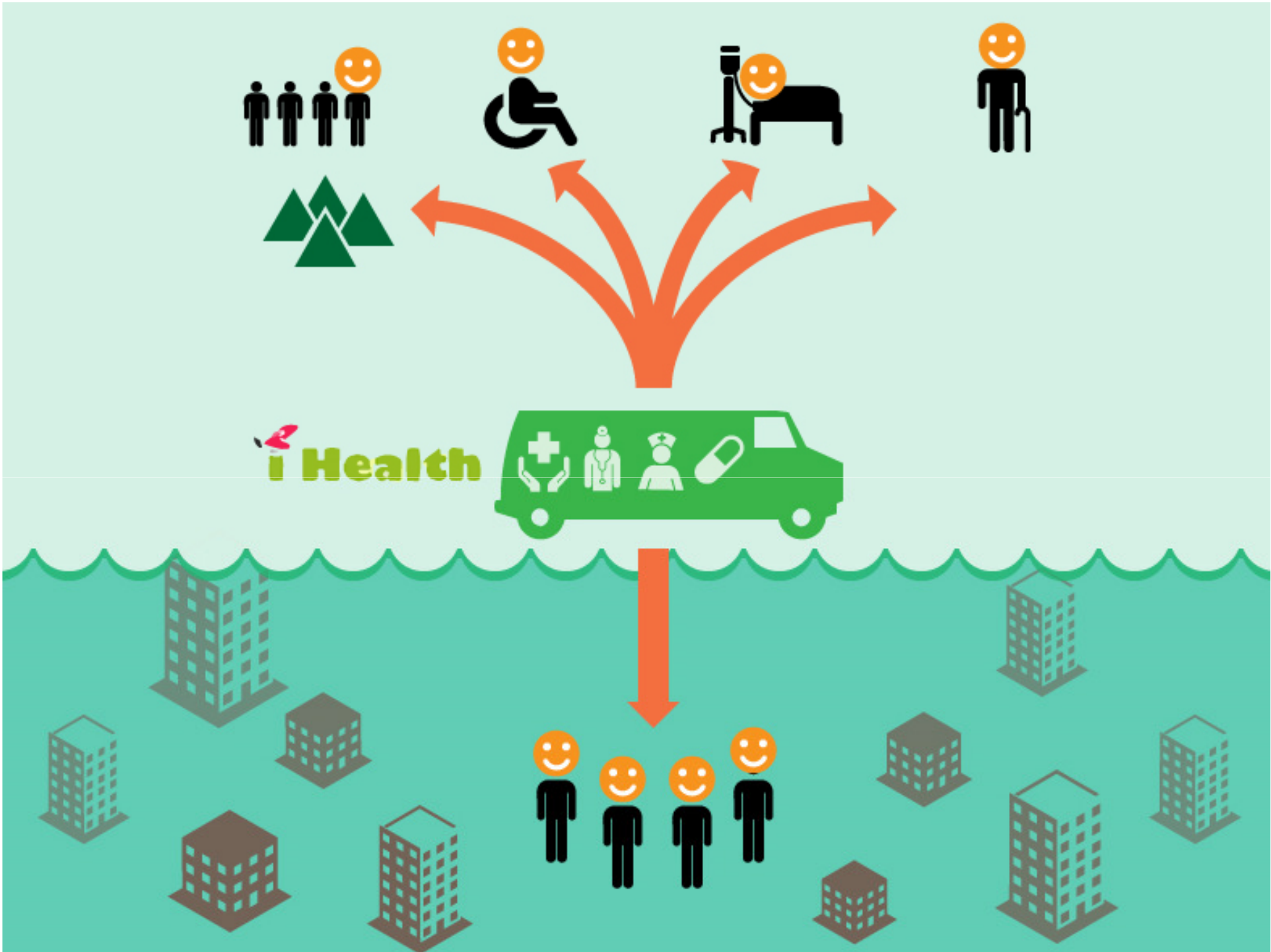
寄藥包



<http://www.taichung-life.com.tw/>



<http://www.namode.com/read.php?2527>













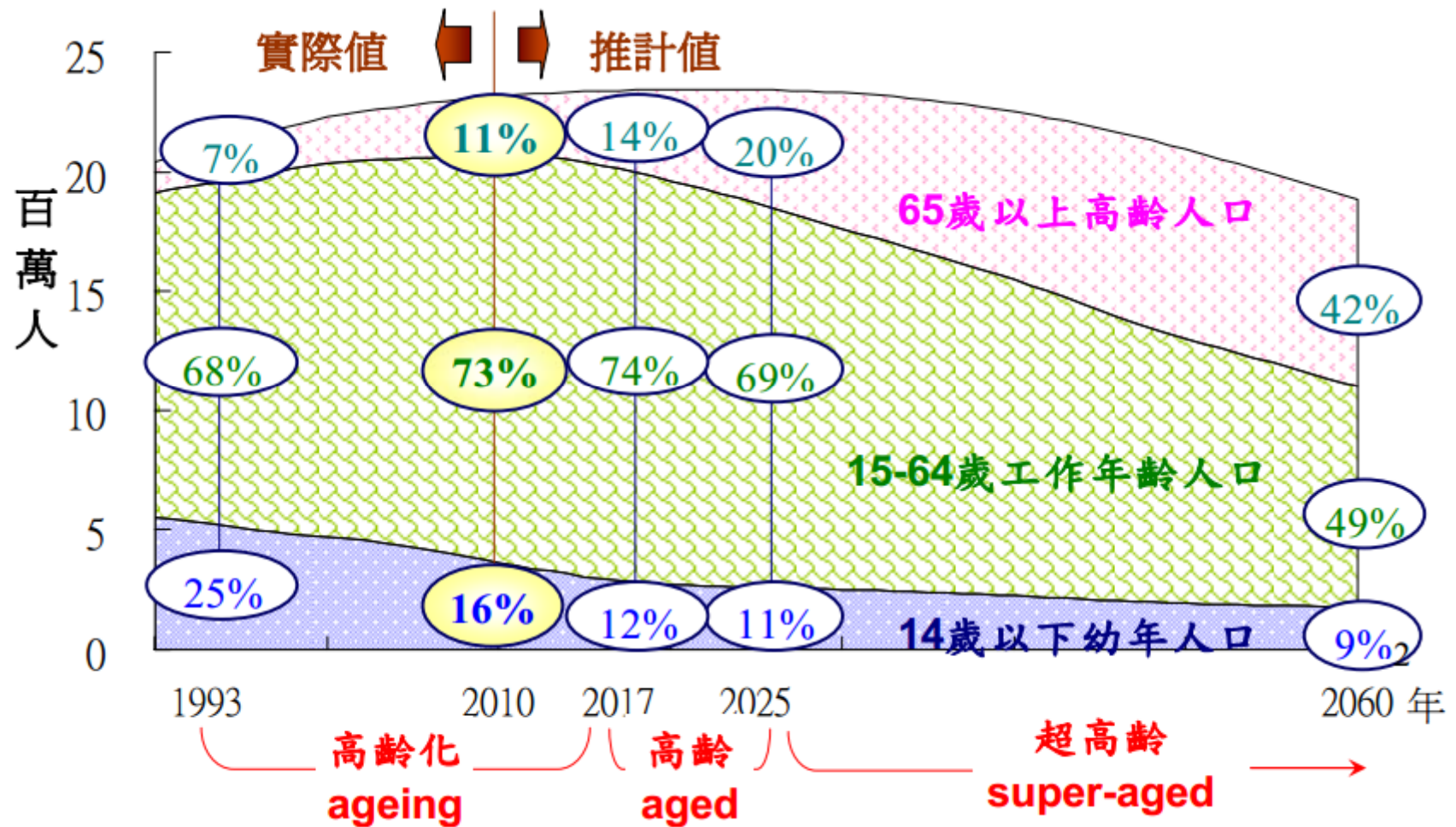


服務範圍

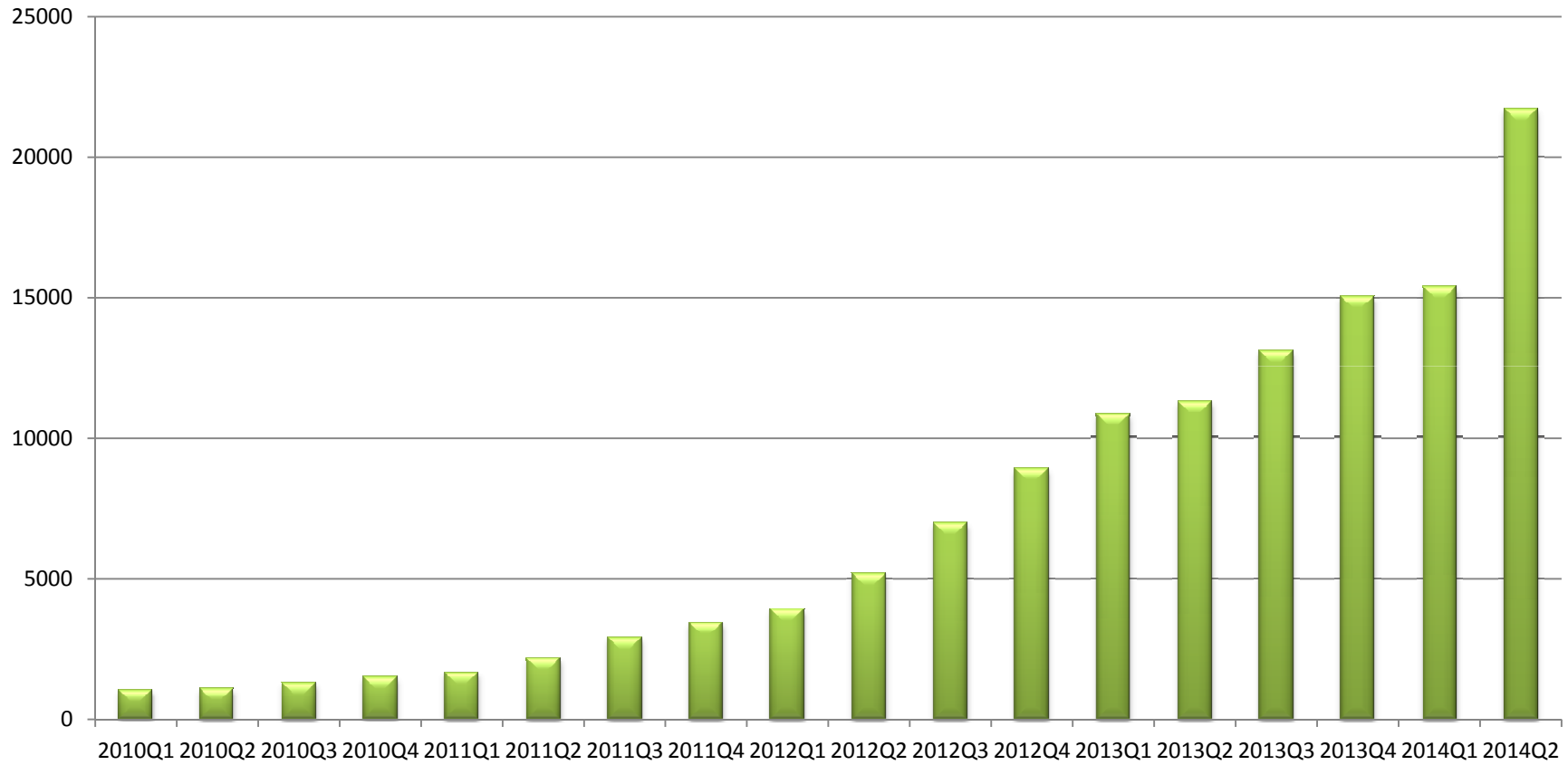


(預計2015年開始花東地區服務)

台灣高齡人口趨勢圖



iHealth 每年成長250%



您目前的位置: [HOME](#) / [藥物交互作用查詢](#)

請輸入商品名或學名:

1)

2)

3)

4)

5)

6)

7)

進行查詢

等級	描述
1級	嚴重
2級	中等
3級	謹慎使用
4級	斟酌使用
5級	無臨床顯著性

藥物交互作用

藥物注意事項/警語

※資料來源：蒐錄於 PubMed, Medline 之學術文獻。

※聲明：本藥物作用資料查詢僅供藥師參考，不宜使用在疾病判斷及治療，本網站不承擔任何責任或保證、也不表明任何立場或保證的內容的準確性。



[首頁](#)
[藥師社群](#)
[最新消息](#)
[專欄文章](#)
[繼續教育課程總覽](#)
[藥物交互作用查詢](#)

您目前的位置: [HOME](#) / [藥物交互作用查詢](#)

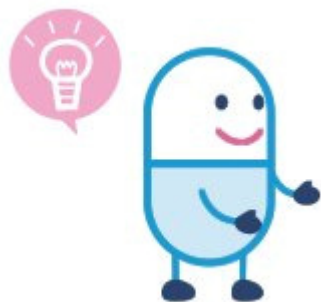
請輸入藥品名(Brand Name):

1) digoxin

2) rasitol

進行查詢

若您使用上有任何問題，請點擊 [意見反饋](#) 並留下訊息，與我們進行聯繫。



藥物交互作用

Digoxin® 與 Rasitol® 的交互作用:

(交互作用等級:2, 謹慎使用)

FUROSEMIDE 可能會引起低血鉀和低血鎂，增加 DIGOXIN 中毒發生的風險，此外 FUROSEMIDE 也可能延長時間 DIGOXIN 的半衰期。併用時宜監測 DIGOXIN 的血中濃度並可考慮增加鉀、鎂補充劑，或考慮使用保鉀型利尿劑來減少可能的交互作用。

藥物注意事項/警語

Digoxin®

Digoxin® 急性中毒常造成高血鉀症，嘔吐及心律不整sinus或atrioventricular block；而慢性中毒病人因常伴隨利尿劑之使用，鉀離子常較低。臨床表現為visual disturbance， weakness，及各種心率不整。診斷常靠病史加上血中濃度，而serum potassium > 5.5 meq/L常表示severe intoxication，治療上可給予催吐、洗胃，以支持療法為主。

Rasitol®

爸媽Home

爸媽Home

全國最大安養機構推薦平台

 首頁  搜尋機構  照護Q&A  專欄文章  FB粉絲頁



您的大名

例：王大明

您的聯絡方式 *

例：0912-345-678 (必填)

您的Email

例：bamahome@yahoo.com.tw

24小時內將會有人聯繫您

馬上諮詢

0800-000-915
24小時免費諮詢專線



補助通 Paycare

補助通

補助搜尋

專欄文章

地圖專區

臉書粉絲團

new

免費諮詢



想知道家中長輩有什麼補助可以申請？請輸入銀髮族長輩的資料

長輩的年齡 戶籍縣市 -- 是否為身心障礙者 -- -- 是否為低收入戶 --

查詢

輸入想查詢的補助關鍵字，如：假牙補助、安養住宿補助

熱門關鍵字：[失智症](#) [房屋整修](#) [家人在家照顧](#) [假牙補助](#) [敬老金](#) [日照中心](#) [獨居長者](#) [裝防滑措施](#) [買輪椅](#) [租房](#) [找看護](#) [復康巴士](#) [醫療費補助](#) [營養送餐](#) [老人健檢](#) [公費安置](#) [交通接送](#) [老人大學](#) [陪同就診](#)

§ 補助申請攻略 §

托育養護補助
懶人包

原住民安置
懶人包

入住安養機構
懶人包

老人健檢補助
懶人包

輔具補助
懶人包

身心障礙申請
懶人包

醫療急難補助
懶人包

稅務減免
懶人包

微笑看護 Carejob



首頁

我要找看護

我要接案

我們是誰

聯絡

我是家屬

正為找不到看護煩惱嗎? 我們提您最
安心、完善的照顧!

我要找看護

我是看護

正在找照服員的工作機會嗎? 機構、
居家、醫院看護職缺, 這裡都找得到!

我要接案

服務內容

基本照顧

- 協助餵食、服藥
- 協助翻身拍背、背部護理
- 協助上下床、移位、坐起
- 協助行走安全(扶持行走)
- 協助梳洗、上廁所、沐浴更衣、服裝儀容整理
- 協助肢體關節活動(不含指壓按摩)
- 協助每天記錄血壓數(器材雇主提供)
- 協助使用日常生活輔助器具
- 協助大小便失禁處理、更換尿布

陪伴關懷

- 陪伴被照顧者聊天、運動散步
- 留意被照顧者飲食及營養狀況
- 注意被照顧者安全、陪伴就醫、領藥

家務分擔

- 協助被照顧者衣物清洗
- 協助更換床單及整理床鋪周圍清潔
- 購物買菜、代購生活必需品
- 準備被照顧者餐飲及善後處理協助
- 簡單的地毯、桌椅及環境整潔(限公領域及被照顧者房間)

進階照顧

- 重度與極重度失智症(對人、時、地之定向力、記憶力、判斷力與語言能力極度喪失、大小便失禁,需完全依賴他人照顧者)
- 協助更換床單及整理床鋪周圍清潔
- 精神病症、憂鬱、躁鬱症
- 協助護理人員三管照護(鼻胃管、氣切、尿管)
- 案主個人簡易食衣住行處理

註: 實際服務內容依案主需求及看護所長有所不同, 請來電洽詢。

立即聯絡我們: 撥打 0800-000-915

Care Tips

CARE TIPS

照護機構評鑑專業網站

登入

註冊新帳戶

首頁

條文

評鑑

相關連結

外國長照介紹

政昇藥師服務介紹

Q&A

聯絡我們

search...



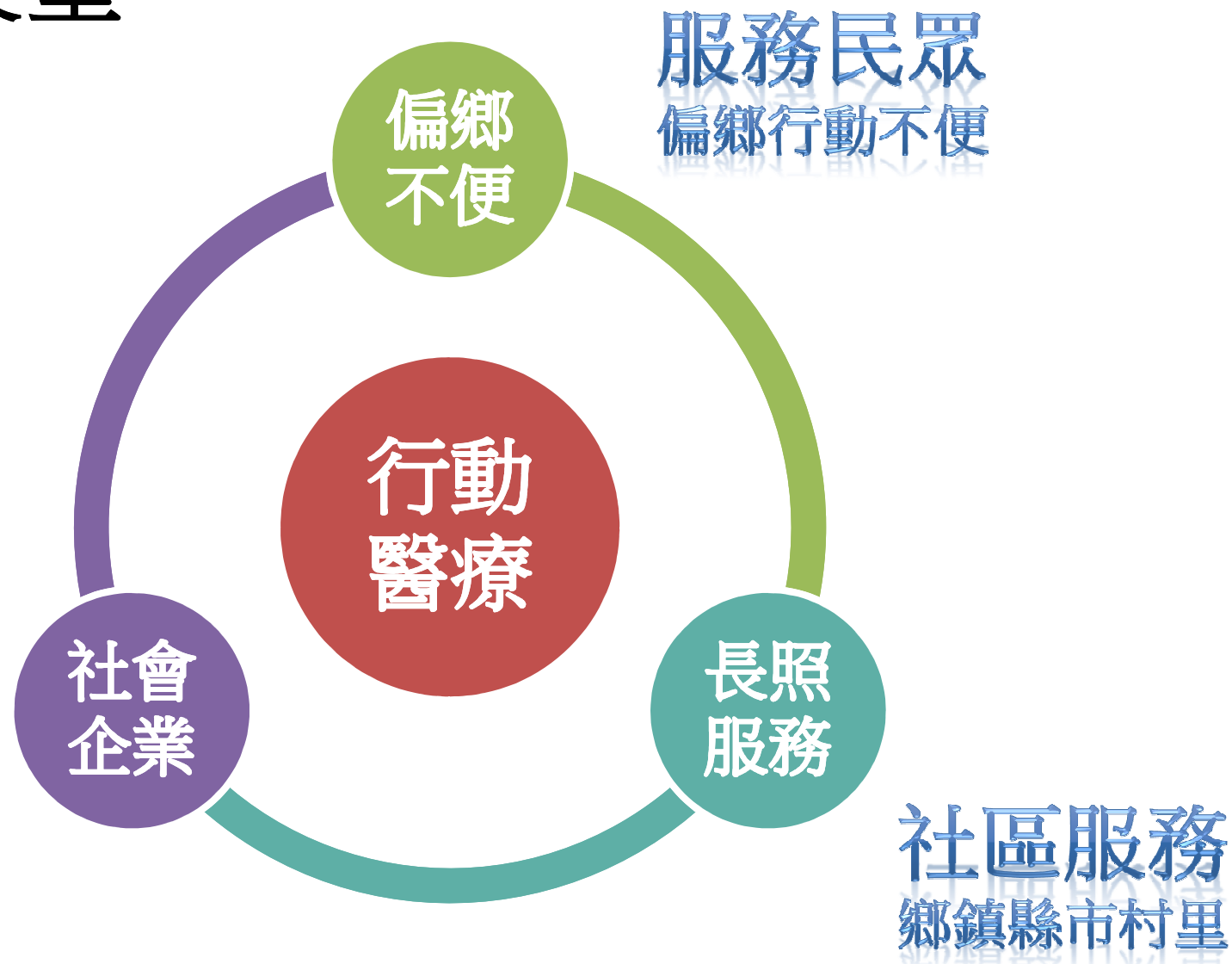
CARE TIPS

我們幫助您順利通過評鑑

- ✓ 匯集業界耆老及專家
- ✓ 精心整理歸納評鑑寶典
- ✓ 提供完美評薦溝通平台

讓您好還要更好!

未來展望



未來目標

對人類有貢獻的服務

謝謝聆聽
請多多指教